



75 Jahre

unsere caritas

in Brilon · Olsberg · Marsberg · Winterberg · Hallenberg · Medebach · Korbach · Bad Arolsen · Bad Wildungen

Im Miteinander füreinander: Wir helfen Menschen.

Ihre Caritas im Altkreis Brilon und Waldeck

Verehrte Leser*innen,

Caritas heißt Nächstenliebe. Die Liebe zum Nächsten zeigt sich in der Caritasarbeit. Und das bereits seit 75 Jahren. Ja, wir feiern Jubiläum: Am 20. Februar 1946 wurde der Caritasverband Brilon offiziell gegründet. Bewegt waren die Zeiten – damals wie heute. Damals wurde der Caritasverband Brilon gegründet, um Not zu lindern, und zwar ganz konkret durch die sogenannten Armenspeisungen in den Suppenküchen. Im 75. Jubiläumsjahr ist die Caritas Brilon als Wohlfahrtsverband der Katholische Kirche wieder – oder besser – immer noch für Sie da. Die Caritas ist für die Menschen da – einerlei ob sie arm oder reich, gesund

oder krank sind. Die Würde des Menschen ist das vereinende Moment. Die Würde ist das Fundament, auf dem Caritasarbeit fußt. Caritasarbeit bedeutet, sich im Miteinander füreinander zu engagieren. Das heißt konkret: **Die Caritas hilft Menschen.**

Der Caritasverband Brilon **hilft allen Menschen in Not**: Menschen in Not brauchen Hilfe, weil sie zum Beispiel

- arm sind
- krank sind
- pflegebedürftig sind
- allein sind
- alt sind
- süchtig sind

- sich fremd fühlen
- eine andere Sprache sprechen
- keine Arbeit haben
- eine Behinderung haben

Die Caritas setzt sich für die Menschen ein, damit **alle Menschen die gleichen Chancen für ein schönes Leben** bekommen und haben.

Im Jubiläumsjahr blicken wir gemeinsam zurück, aber auch nach vorne. Wir wollen uns bei vielen Wegbegleitern und Bereitern bedanken, dass Sie die Caritas unterstützen. Damit haben viele Menschen noch mehr für die Gemeinschaft getan, denn Caritas heißt übersetzt Nächstenliebe.



Corona, und jetzt?

Die Caritas war und ist für Sie da.

Tagtäglich sind es über **5.000 Menschen**, die von den hauptamtlichen Mitarbeiter*innen der Caritas Brilon auf ihren Lebenswegen begleitet werden. Die Menschen brauchen professionellen Rat, Betreuung, Pflege und auch Trost und Zuspruch. Die über **1.150 Caritas-Mitarbeiter*innen** waren und sind im Zusammenspiel mit den **1.200 Ehrenamtlichen** für Sie da – **auch in Krisenzeiten**. Sie begleiten, beraten, pflegen, helfen und fördern Menschen. Auch in der Pandemie war und ist das Leistungsangebot der Caritas nicht eingeschränkt – außer, wenn aufgrund von behördlichen Vorgaben besonderer Präventions- und Infektionsschutz mit neuen Regeln nötig werden. Auch in diesen außergewöhnlichen Zeiten gilt das **Leitbild** des Caritasverbandes Brilon: **DEM MENSCHEN DIENEN.**

Corona hat unser Leben verändert. **Sicherheit** steht oben an, gleichauf mit **Solidarität**. Wie können wir uns selbst und die anderen schützen? Das geht nur gemeinsam, denn die Solidarität gründet in Corona-Zeiten auf **Verwundbarkeit**. Wir haben erkannt, dass wir uns nur schützen können, wenn alle mitmachen. **Schützen** wollen und müssen wir Bewohner, Beschäftigte, Patienten, Klienten, Angehörige,

Besucher und die Mitarbeitenden. Der **Gemeinschaft** gilt unsere Sorge, gleichwohl unsere Solidarität. Zugleich darf der Schutz nicht zur Isolation führen. Um diesen Spagat zwischen Schutz und Einsamkeit zu überwinden, wurden neue Formen und Wege der Kommunikation gefunden: vom handgeschriebenen Brief oder Postkarte bis zum virtuellen Treffen via Skype.

Herausforderungen hinter den Kulissen: Der Caritasverband Brilon ist ein **Sozialunternehmen**. Er ist **Arbeitgeber und Anbieter sozialer Leistungen**. Auch bei der Caritas muss mit Geld gewirtschaftet werden, um die **Leistungsqualität** nachhaltig zu sichern. Die Bewältigung der Corona-Pandemie kostet Geld, viel Geld. Auch die Caritas Brilon muss mehr in dieser Zeit investieren: Kleinere Betreuungsgruppen erfordern mehr Personal, Sicherheits- und Hygienevorkehrungen wie **FFP 2 Masken und Schnelltests** sind Mehrausgaben beim Material. Kommt es zu Infektionen, werden die Sicherheitsmaßnahmen weiter erhöht. Besondere Situationen erfordern besondere Maßnahmen: Konsequent muss die Arbeit gesteuert werden und auch transparent, um Verständnis zu schaffen. Es wird viel kommu-



Geimpft: Marita Schwermer (Bewohnerbeirätin im Seniorenzentrum St. Engelbert) hat sich Ende Januar von Janis Hecker, Pflegefachkraft und stell. Pflegedienstleitung, impfen lassen.

niziert: Entscheidungen, Regelungen, Maßnahmen müssen Mitarbeitende, Bewohner, Patienten, Klienten und auch Angehörige erreichen und mitgehen.

Nicht in allen Bereichen sind die Mehr- und/oder Ausfallkosten abgesichert, obwohl alle Einrichtungen und Dienste in Trägerschaft der Caritas Brilon sogenannte **Systemrelevante Angebote** sind. Unsere Angebote erreichen Ältere, Arme, Kranke, Behinderte, Mütter, Väter, Kinder, Familien, Suchkranke und Migranten. **Alle Menschen in herausfordernden Lebenslagen**

können sich an die Caritas Brilon wenden.

Lernen in Zeiten der Pandemie: Im Februar 1946 wurde der Caritasverband Brilon gegründet, um in der Nachkriegszeit vor allem die sogenannte Armenspeisung zu organisieren. In den 75 Jahren ist die Caritas gewachsen, hat sich gewandelt und hat gelernt. Gelernt wurde seit Ausbruch der Pandemie Ende Februar 2020 gefühlt so viel wie nie: Stichwort **Digitalisierung**. Videokonferenzen, digitale Besuche und Botschaften strömen in die Wohnhäuser und Seniorenzentren während der Lockdowns. **Vernetzungen und Kooperationen werden ausgebaut**: Als die Warenkörbe schließen mussten, wurden Gutscheine von den Ehrenamtlichen verteilt. Von der YoungCaritas Brilon wurden Mutmacher-Videos gedreht und Einkaufsdienste für die Älteren organisiert. Die Caritas-Konferenzen ersetzen erfolgreich die Sammlungen durch Online-Spenden und mancherorts fanden sich zu den christlichen Hochfesten kleine Überraschungsgaben vor der Haustür: Kerzen, Buchsbaumzweige nebst Schokohasen mit herzlichen Grüßen von der Caritas. An dieser Stelle sagen wir: Ein herzliches Dankeschön allen ehrenamtlich Engagierten.



Gutes bewirken

Auswahl aktueller Projekte der Caritas Brilon

Unter Leuten: Leben und Wohnen im Alter



Nach den **Senioren-Wohngemeinschaften** „Zusammenhalt“ und „Am Derkeren Tor“ hat im Januar 2021 die Caritas Brilon eine dritte Senioren-Wohngemeinschaft eröffnet. Kooperationspartner ist die Volksbank Brilon-Büren-Salzotten als Investor. **„Über den Dächern@Brilon“** heißt das Wohnprojekt. Im Volksbankcenter in der Briloner Innenstadt ist dafür eine komplette Büroetage barrierefrei umgebaut worden. Entstanden sind zehn Single- und Paarapartements, die sich um Gemeinschaftsplätze, wie der großen Dachterrasse oder der

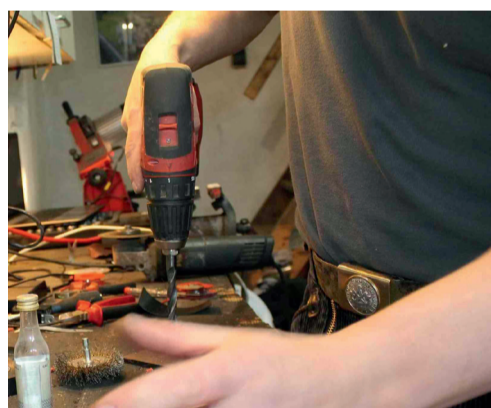
Wohnküche, gruppieren. Das Wohnangebot richtet sich an Senioren, die gern in einem Umfeld leben möchten, das ihnen Eigenständigkeit & Selbstbestimmung ermöglicht, aber ebenso ein umfassendes und verlässliches Angebot zur Unterstützung im Alltag vorhält.

Wünschen Sie weitere Informationen?

Jutta Hillebrand-Morgenroth
Tel. 02961 9657414
j.hillebrand-morgenroth@caritas-brilon.de

Sucht kennt keinen Feierabend: Betriebliche Suchtarbeit für Unternehmen im HSK

Sucht am Arbeitsplatz macht sprach – wie hilflos. Wie anfangen? Womit weitermachen? Was tun, um gemeinsam das Ziel zu erreichen? Das Team der Caritas Sucht- und Drogenberatung begleitet Chefs und Mitarbeitende, das Risiko-, Sorgen- und Tabu-Thema **Sucht in ihrem Unternehmen** geordnet, vertrauensvoll und professionell-lösungsorientiert **zu meistern**.



Unsere konkreten Angebote:

- Wir geben Hilfestellung im Umgang mit Mitarbeitenden mit Suchtproblemen
- Wir geben Hilfestellung bei der Erstellung von Leitlinien und Dienstvereinbarungen im Umgang mit Suchtmitteln am Arbeitsplatz
- Wir führen gemeinsam Gespräche mit betroffenen Mitarbeitenden und Vorgesetzten
- Wir beraten und betreuen betroffene Mitarbeitende
- Wir vermitteln in stationäre und/oder ambulante Suchtbehandlung
- Wir informieren über das Suchthilfe-System im Hochsauerlandkreis
- **Außerdem: Speziell für Unternehmen**

und Betriebe gibt es die Ambulante Suchttherapie. Bei der Ambulanten Suchttherapie können Betroffene parallel zur Arbeit eine Entwöhnungsbehandlung wahrnehmen. Lange Ausfallzeiten werden verhindert. Die Therapiestunden finden meist nach 17 Uhr statt. Die Behandlung in Einzel- und Gruppentherapie dauert in der Regel zwischen sechs und zwölf Monaten.

Sprechen Sie uns an. Wir helfen gerne – auch Betroffenen und Angehörige.

Liliane Schafiyha-Canisius
Tel. 02961 7799770
psbb.brilon@caritas-brilon.de

Neues Angebot speziell für Frauen: Kuren für Frauen in Pflege- und Erziehungsverantwortung

Nach dem Umbau und der Modernisierung bietet die Klinik St. Ursula in Winterberg auch spezielle **Vorsorge- und Rehabilitationsmaßnahmen für Frauen an, die einen Angehörigen pflegen sowie für Frauen in Erziehungsverantwortung.**

Die dreiwöchigen Maßnahmen sollen Frauen eine Auszeit bieten, um ihre Lebenssituation zu sehen und neue Kraft für neue Wege zu finden. Das Behandlungskonzept umfasst folgende Schwerpunkte:

- Die Frauen entwickeln neue, förderliche Einstellungen, um beispielsweise Depressionen, Erwartungshaltungen oder Zukunftsfragen wirksam begegnen zu können.
- Sie lernen, Ihre Ressourcen zu stärken und zu erhalten, indem Sie ein Entspannungstraining einüben.
- Sie erkennen ihre individuelle Lebenssituation und unterstützen Sie mit dem Problemlösungstraining.

Während ihres Aufenthaltes in der Klinik St. Ursula wohnen die Frauen, die ihre Angehörigen pflegen, in der Kurklinik, wo 15 Apartments mit zugehöriger Dusche und WC (zwei davon behindertengerecht) neu ausgebaut und modern eingerichtet wurden. Alle Zimmer sind für Allergiker geeignet. Ganz bewusst wurden die Apartments ohne Fernseher eingerichtet, damit mehr **Qualitätszeit** für sich und ein konzentrierter Blick auf das Leben bleiben. Zu den Apartments gehören Gemeinschaftsbereiche wie eine Küche, ein Wohnzimmer mit TV und ein Wasch- und



Trockenraum. Insgesamt wurden in die Klinik St. Ursula **4,2 Millionen Euro** investiert, um Familie zu stärken.

Weitere Informationen zur Mutter-Kind-Klinik St. Ursula:

Karin Krohn
Tel. 02981 92340
k.krohn@caritas-brilon.de
www.mkk-st-ursula.de

In Trägerschaft der Caritas Brilon liegt auch die **Mutter-Kind-Klinik Talitha in Bad Wildungen.** Schwerpunkte sind Ernährungsstörungen und Übergewicht – hier genießt Talitha bundesweit ein hohe Anerkennung, Herz-Kreislauf-Erkrankungen, Bewegungsförderung, Stressbewältigung, Stärkung der Mutter-Kind-Beziehung, Soldatenfamilien.

Ihre Ansprechpartnerin:

Andrea Twardella
Tel. 5621 70 00
www.mkk-talitha.de

Kurberatung für pflegende Angehörige: Zeit für mich – Zeit zum Erholen

Die Kurberatung für pflegende Angehörige ist darauf spezialisiert, Menschen zu helfen, die ihre Nächsten pflegen, begleiten und betreuen. Informiert wird über Kurmöglichkeiten und Einrichtungen, die ihre Angebote auf die Bedürfnisse von pflegenden Angehörigen besonders ausgerichtet haben. Es ist ein wichtiges Angebot, denn 70 Prozent aller Pflegebedürftigen werden zuhause von ihren Angehörigen gepflegt.

Menschen, die ihre Zeit und Kraft für ihre Nächsten einbringen, sollen in der Beratung und Kur Unterstützung erfahren. Das Beratungsangebot gilt explizit auch für Männer.



Sie wünschen eine Kurberatung?

Monika Matuszak berät Sie gerne über Kurangebote
Tel. 02961 971915
m.matuszak@caritas-brilon.de



Gutes bewirken

Auswahl aktueller Projekte der Caritas Brilon

Frühförderung:

Begleitung ab dem 1. Lebensjahr

Bereits die ersten Lebensjahre sind entscheidend: Kinder lernen unglaublich viel. Manche Kinder und Familien brauchen am Anfang **Unterstützung und Beratung**, wenn es beispielsweise mit der **Sprache** oder **Bewegung** hakt. Bei **Auffälligkeiten, Verzögerungen** oder möglichen **Behinderungen** hilft die heilpädagogische und motopädagogische Frühförderung. Das Angebot der heilpädagogischen

und motopädagogischen Frühförderung richtet sich an Kinder von der Geburt, bis zur Einschulung und deren Familien. Die Förderstunden finden entweder in unseren Räumen im Kreishaus Brilon statt, die mit speziellen Bewegungs- und Bildungsmaterialien ausgestattet sind, im Kindergarten oder bei den Familien zu Hause. Die Hilfe richtet sich zum einen direkt an das Kind, zum anderen arbeiten wir eng mit den Eltern (Angehörigen) zusammen, um die ganze Familie zu erreichen und zu stärken. Zum Einzugsgebiet gehören der Altkreis Brilon sowie Bestwig und Schmallenberg.

Für weitere Informationen melden Sie sich gerne bei uns.

Theresa Prinz
Tel. 02961 943801
fruehfoerderung@caritas-brilon.de



Foto: ©Deutscher Caritasverband/Harald Oppitz, KNA

Angebot:

Wir organisieren online deinen Termin

YoungCaritas Brilon hilft Senioren bei der Impf-Termin-Vergabe

Die Akteur*innen der YoungCaritas Brilon bieten Senior*innen an, ihre Impftermine im Impfzentrum Olsberg digital zu organisieren. Die Hilfe richtet sich an alle Senior*innen, die eine Impf-Einladung für das Impfzentrum Olsberg erhalten haben. „Wir wissen, dass die Terminorganisation Geduld und auch

etwas digitale-technische Kenntnisse fordert. Genau das haben unsere jungen Engagierten und sie helfen sehr gerne“, sagt Caritas-Koordinatorin Nadine Gebauer.

Impfberechtigte Senior*innen können sich bei Nadine Gebauer unter Telefon 0151 16316071 oder Mail n.gebauer@caritas-brilon.de melden.

Bevor Oma und Opa in der Warteschleife hängenbleiben...
STELLEN WIR UNS FÜR SIE AN.



Wir organisieren Impftermine.
Brauchst du Hilfe? Ruf an!
0151 - 1631 6071



Magst du mitmachen?

Bei der YoungCaritas Brilon engagieren sich junge Leute für andere Menschen und die Umwelt. Wenn du mitmachen willst, kannst du gerne eine Aktion vorschlagen. Du suchst dir auch aus, wo und wann du aktiv werden willst, also welche Aktion passt und dir auch Spaß macht. Melde dich oder folge

uns auf Instagram YoungCaritas-Brilon.



Wohnen, Leben, Teilhaben:

Das neue Dechant-Ernst-Haus in Brilon

Am 25. Oktober 2019 wurde der symbolische erste Spatenstich für das neue Caritas-Wohnhaus für Menschen mit Behinderung am Hellensteich, dem Dechant-Ernst-Haus, gefeiert. Im Dezember 2020 sind die 24 Bewohner eingezogen. Der Neubau ersetzt das jetzige Dechant-Ernst-Haus in der ehemaligen Baustoffhandlung Käfer an der Gartenstraße. Dieses wurde 1981 als erstes Caritas Wohnhaus für Menschen mit Behinderung in Brilon bezogen. Ein Umbau des Hauses wäre betriebswirtschaftlich nicht darstellbar gewesen, deswegen wurde komplett neu gebaut. Jetzt sind alle **sechs Caritas-Wohnhäuser** in Brilon und Winterberg **modern** und **barrierefrei** ausgebaut und erfüllen eine 100-prozentige **Einzelzimmerquote**. Das entspricht auch den Vorgaben des Wohn- und Teilhabegesetzes.

Das alte Dechant-Ernst-Haus:

Die Caritas Brilon und die Familie



Käfer werden auch zukünftig an der Gartenstraße gemeinsame Wege gehen. So wird das alte Dechant-Ernst-Haus umgebaut, damit zum einen die **Sozialstation Brilon** einziehen kann, zum anderen sollen **Wohnungen für Senioren und Menschen mit Behinderung** entstehen. Um Menschen im Alter und/oder mit Behinderung eine bestmögliche Lebens- und Wohnqualität zu bieten, hat die Caritas Brilon in den vergangenen **20 Jahren insgesamt 36 Millionen Euro in**

das Stationäre Wohnen, also in die Seniorenzentren St. Josef Hallenberg und St. Engelbert in Brilon sowie in die Modernisierung der sechs Wohnhäuser für Menschen mit Behinderung, investiert.

Wohnen für Menschen mit Behinderung bei der Caritas Brilon:

- 176 Menschen mit Behinderung leben und wohnen in den Häusern der Caritas Brilon
- Gebaut wird mit Blick auf das Wohn-

und Teilhabegesetz, das unter anderem eine Einzelzimmerquote von 80 Prozent und Mindestgrößen von 14 m²/Zimmer vorschreibt. Nach Abschluss aller Baumaßnahmen werden diese gesetzlichen Vorgaben nicht nur eingehalten, sondern im Positiven überschritten.

Baumaßnahmen der Caritas Brilon für das Stationäre Wohnen:

2005:

Eröffnung St. Elisabethhaus, Scharfenberger Straße

2011:

Neubau des „Haus Nordhang“ am Bahnhof Winterberg

2014:

Eröffnung des neuen St. Nikolaushaus, Zimmerstraße (zuvor am Mühlenweg)

2015:

Modernisierung der Wohnhäuser am Mühlenweg, den heutigen Wohnhäusern St. Hildegard

2019:

Eröffnung des neuen St. Liboriushaus in Winterberg (zuvor Mühlenweg)

Dezember 2020:

Eröffnung Dechant-Ernst-Haus (zuvor an der Gartenstraße)





Die Caritas-Werkstätten St. Martin: Verbindlich. Zuverlässig. Termintreu.

Made with Love by Caritas



An den insgesamt sechs Werkstattstandorten in **Brilon, Winterberg und Marsberg** bearbeiten 660 Werkstattbeschäftigte und 160 speziell geschulte Fachkräfte Aufträge aus unterschiedlichen Wirtschafts- und Industriesparten. Menschen mit und ohne Behinderung arbeiten Seite an Seite und das

leistungsstark, zuverlässig und zugleich flexibel. Alle Kunden der Werkstätten St. Martin geben Menschen mit Behinderung wertvolle **Teilhabe am Arbeitsleben**. Neben diesem zwischenmenschlichen Mehrwert für die Unternehmen, bietet eine Zusammenarbeit weitere Vorteile: Durch eine

Kooperation kann die **Ausgleichsabgabe** für Betriebe reduziert werden. Darüber hinaus sind die Werkstätten zuverlässige Partner, wenn kurzfristig Auftragsspitzen gemeistert werden müssen oder durch zeitlich begrenzte Projekte zusätzliche Arbeitskräfte erforderlich werden. Auch wenn Unter-

nehmen ihre Mitarbeiterschaft durch ausgewählte Produktionsschritte entlasten wollen, kooperieren sie mit den Caritas-Werkstätten. Deren Dienstleistungen umfassen sowohl industrielle Fertigungen als auch handwerkliche Tätigkeiten.

Arbeitsbereiche • Produktion • Dienstleistungen

Metallverarbeitung

Wir fertigen und liefern von Kleinmengen bis große Serienaufträge und das alles „Just in time“.

Das leisten wir: Pulverbeschichtung, Spanbetriebe Fertigung mit CNC-Fräsen, Gehäusebau mit Veredlung durch Oberflächentechnologie mit hochmodernen Maschinen, Bohren, Fräsen, Kanten, Pressen, Sägen, Schneiden und Stanzen.

Pulverbeschichtung

In der Pulverbeschichtung werden elektrostatisch aufgeladene Einzelstücke entweder in einer Automatikkabine oder an einem von Hand geführten Beschichtungsstand mit dem Pulver beschichtet. Die Vorteile der Pulverbeschichtung gegenüber Nasslackierung sind, dass sie ohne Lösungsmittel funktioniert, sehr kratzfest ist, sofort trocknet und die Stücke schnell abtransportiert bzw. zusammengebaut werden können. Sämtliche RAL Töne werden auf Kundenwunsch eingesetzt.

Montage

Beispiele: Montage von Mittelwänden für die Bädarmöbelindustrie, Radschützern, Handrädern für Thermostatventile und Sanitärartikeln, Ringen/ Ösen von Pferdehalftern, Stanzen von Pferdehalftern.

Elektromontage

Beispiele: Kabelkonfektionierung, Lötarbeiten, Montage von Steuergeräten.

Lager & Logistik

Wir bedienen unsere Kunden mit eigenem Fuhrpark und Hochregallager mit 1.100 Plätzen.

Tampondruck

Sie wollen Ihren Namen und Logo auf Ihren Produkten platzieren? Dazu eignet sich der Tampondruck. Präzise und akkurat werden unterschiedlichste Materialien und Formen bedruckt. Auch asymmetrische Stücke mit strukturierten oder vertieften Oberflächen sind durch das indirekte Tiefdruckverfahren problemlos möglich.

Der Druckvorgang ist kurz, wodurch sich der Tampondruck auch für Massenteile eignet. Beispiele: Luftpumpen, Fahrrad-Schutzbleche.

Verpackung, Kommissionierung und Konfektionierung

Beispiele: Zusammenstellen, Verpacken und Verschließen von Zubehörtüten, Möbelgriffen, Sanitärartikeln.

Holzverarbeitung

Bearbeiten und Veredeln: Präzise verarbeitete Kleinmengen oder Werkteile in Serie. Zusammenbau von Möbelteilen, Zuschnitt & Montage.

Näherei

In der Näherei werden sowohl Natur- als auch Kunstmateriale verarbeitet sowie Berufskleidung für Großkunden repariert.

Anlagen- und Landschaftspflege

Zum Spektrum gehören Grundstücks- pflege für Gastronomie, Industrie sowie Behörden, darüber hinaus Grabpflege auf dem Briloner Friedhof.

Ausgleichsabgabe

Durch eine Kooperation mit den Caritas-Werkstätten können sich Unternehmen auf Ihr Kerngeschäft fokussieren.

Auftraggeber der Werkstätten können zudem nach § 77 SGB IX bis zu 50 Prozent der Arbeitsleistung gegen die von Ihrem Unternehmen zu zahlende Ausgleichsabgabe für nicht besetzte Schwerbehindertenplätze verrechnen.

Rechenbeispiel:

Als Unternehmer zahlen Sie im Jahr 4.000 € Ausgleichsabgabe, weil Sie nicht ausreichend schwerbehinderte Mitarbeitende in Ihrem Betrieb beschäftigen. Sie geben den Werkstätten einen Montageauftrag mit einem Lohnkostenanteil von 6.000 €, der Ihnen in der Rechnung ausgewiesen wird. 50 Prozent, entsprechend 3.000 €, können sie auf die Ausgleichsabgabe anrechnen.



Die Caritas-Werkstätten St. Martin: Made with Love by Caritas

**Habt ihr's gewusst: Auch off-road im Einsatz
Gärtner-Gruppe der Caritas Werkstätten St. Martin
pflegt den Trailground Brilon**



Der Trailground Brilon ist eine beliebte Biker-Piste. In frostigen Monaten ist die Strecke aber gesperrt, denn Winterzeit ist Wartungszeit. Dann wird die Strecke für die nächste Saison gerichtet. Bei Temperaturen um den Gefrierpunkt bringt Moritz Büsing, Leiter

der Gärtner-Gruppe der Caritas Werkstätten St. Martin, mit einem Team Beschäftigter sogenannte Chicken-Lines, Waschbrett-Passagen, Anlieger und Kicker wieder in Form für viel Spaß und mehr Sicherheit auf Piste.

HerzWerk – Schmuckstücke made with Love by Caritas



Seit Sommer produzieren die Caritas-Werkstätten St. Martin ihre eigene HerzWerk-Serie. Sie umfasst einen Blumenständer (Höhe: 1 Meter, Breite 57 cm) in den wetterfesten, pulverbeschichteten Varianten Herz-Rot und Stahl-Grau sowie Vintage-Rost. An den Seiten sind verdeckte Laschen eingearbeitet, um weitere Dekoration – Bänder, Schleifen, Anhänger – zu befestigen. Aus

der Herz-Werk-Serie gibt es ebenfalls einen 3D-Herzaufsteller sowie einen Kerzenständer mit Fixierfuß für das Blumenbeet.

Die HerzWerke können auch von Privatpersonen erworben werden.

Kontakt

i Thomas Münstermann
Tel. 02961 9718222
t.muenstermann@caritas-brilon.de

Caritas Brilon bietet Beratung in der Corona-Krise

Das Corona-Info-Telefon rund ums Thema

Brauchen Sie Rat oder Hilfe rund um das Thema Corona und die Folgen? Immer mittwochs von 14.30 bis 16.30 Uhr sind die Experten telefonisch unter 02961 971955 zu sprechen oder jederzeit via Mail corona.beratung@caritas-brilon.de erreichbar.

Das Team vom Fachbereich Beratung und Offene Hilfen der Caritas berät Betroffene und auch deren Angehörige beispielsweise,

- wenn Sie einfach mal jemanden sprechen oder um Rat fragen möchten.
- wenn Kinderbetreuung, Homeschooling und/oder Office, Haushalt, Beruf Sie und Ihre Familie an die Belastungsgrenze bringen.
- wenn die Belastungen zu Beziehungsproblemen oder häuslicher Gewalt führen.

walt führen.

- wenn die Geldsorgen wegen Corona zunehmen.
- wenn Sie Sorge haben, dass sie selber oder Angehörige aus Einsamkeit und Ängsten ein Suchtverhalten entwickeln oder rückfällig werden.
- wenn Sie nicht mehr wissen, wie es weiter gehen kann.
- wenn Sie eine Beratung benötigen, welche Hilfen in ihrer Situation möglich sind.
- aber auch, wenn Sie selber nach einer sinnvollen Aufgabe suchen und sich engagieren möchten.

Online-Beratung

i Die Experten der Caritas beraten auch online. Die Beratung kostet nichts, ist anonym und sicher. www.caritas.de/onlineberatung

Mit Ansprache und Würde

Einblicke in die Alten- und Krankenpflege in Corona-Zeiten

Nach dem ersten großen Lockdown im vergangenen Jahr wurden in den Seniorenzentren St. Engelbert in Brilon, St. Josef in Hallenberg, Christkönig in Reinhardshausen sowie in der Tagespflege St. Petrus und Andreas neue Wege der Kommunikation und der Begegnung mit Abstand gefunden. Besucherzimmer wurden eingerichtet, Platzkonzerte von Musikvereinen vor Balkonen angestimmt, handgeschriebene Briefe oder Postkarten auch Videobotschaften mit herzlichen Grüßen und aufmunternden Worten fanden den Weg in die Einrichtungen. Neben der professionellen Pflege wurde das soziale Moment in der Begleitung der Bewohner*innen durch die Mitarbeiterinnen noch stärker gelebt.





Arbeit und Ausbildung bei der Caritas

Und jetzt du!

Zur Dienstgemeinschaft des Caritasverbandes Brilon zählen 1.150 Menschen, die in über 45 Berufen in 58 Diensten und Einrichtungen arbeiten. Die **Arbeit ist sinnstiftend und erfüllend und krisensicher**, denn bei der Caritas arbeiten wir gemeinsam mit und für Menschen. Darüber hinaus bilden wir **Berufseinsteiger/Umsteiger** aus und bilden erfahrene **Profis** weiter. Die Caritas Brilon gehört zu den größten Arbeitgebern in ihrem Einzugsgebiet, den Regionen Altkreis Brilon und Waldeck.

Nächstenliebe? Lohnt sich das? Ja! Das zahlt sich richtig aus.

Benefiz: Wer Gutes tut, soll Gutes bekommen.

Die Caritas Brilon

- zahlt nach **Tarif**
- ist als **familienfreundliches** Unternehmen zertifiziert
- bietet eine fast ausschließlich dienstgeberfinanzierte betriebliche **Altersrente**



- bietet Mitarbeitern über Teilzeitmodell, Altersteilzeit und Zeitwertkonten lebensphasenorientiert ihre **Arbeitszeit zu gestalten**

- **bildet aus und weiter** in über 200 Fortbildungsmaßnahmen und **Führungskräfteschulungen** pro Jahr – inklusive Coaching und Supervision
- pflegt systematisches **Gesundheitsmanagement**, dazu gehört vergünstigter Eintritt ins **Fitness-Studio**
- fördert die **Dienstgemeinschaft** und das **Betriebsklima** beispielsweise mit Entspannungsangeboten, Mitarbeiterbegegnungen, (Wander-)Exerzitien und Betriebsfesten

Für Berufsstarter: Ausbildung bei der Caritas Brilon

Wir bilden aus:

- Pflegefachfrauen/Pflegefachmänner
- Heilerziehungspfleger*innen
- Erziehr*innen
- Hauswirtschaftsfachkräfte

Wie und wo:

- Die Ausbildung zur Pflegefachfrau/zum Pflegefachmann erfolgen sowohl in den Seniorenzentren in Brilon und Hallenberg als auch in der ambulanten Pflege der Sozialstationen sowie im Tagespflegehaus St. Petrus und Andreas in Brilon
- Angehende Heilerziehungspfleger/innen (integrierte sowie schulische Form) werden in den Wohnhäusern und Werkstätten für Menschen mit Behinderung sowie im Ambulant Betreuten Wohnen ausgebildet
- Der Beruf der Hauswirtschaftsfachkraft kann in den Küchen der Seniorenzentren erlernt werden

Zahlt sich das aus?

Meist mehr, als viele meinen.

Verdienst Azubi

Pflegefachkraft:

1. Jahr: 1.140 €
2. Jahr: 1.202 €
3. Jahr: 1.303 €

Verdienst Azubi

Heilerziehungspfleger*in

1. Jahr: 1.031 €
2. Jahr: 1.106 €
3. Jahr: 1.181 €

Verdienst Azubi

Hauswirtschaftsfachkraft

1. Jahr: 1.018 €
2. Jahr: 1.068 €
3. Jahr: 1.114 €
4. Jahr: 1.177 €

Verdienst Azubi

Erzieher*in:

1. Jahr: 1.140 €
2. Jahr: 1.202 €
3. Jahr: 1.303 €

Für Profis im Berufsleben: Arbeiten bei der Caritas

Bei der Caritas Brilon arbeiten Menschen, die beraten, pflegen, unterstützen, fördern, zuhören.

Über 1.150 Mitarbeitende engagieren sich in der Senioren- und Krankenhilfe, Behindertenhilfe, Suchtkrankenhilfe, Kinder-, Jugend- und Familienhilfe, im Kur- und Erholungswesen, in Beratungsstellen, Werkstätten für Menschen mit Behinderung, Mutter-Kind-Kliniken und den Bereichen Integration und Migration. Wir stellen Fachkräfte ein und qualifizieren Quereinsteiger.

Glaubst du nicht? Ist aber wahr!

Bei der Caritas Brilon arbeiten:

- nicht nur Katholiken
 - auch Geschiedene
 - auch Wiederverheiratete
 - nicht nur Heterosexuelle
- Unsere Dienstgemeinschaft fußt auf Werten wie Menschenwürde, Respekt, Teilhabe und Gerechtigkeit. Das Leitbild der Caritas Brilon lautet:

DEM MENSCHEN DIENEN.



Schauen Sie rein. Bewerben Sie sich auf www.caritas-brilon.de/arbbeitsplatz

Für Neugierige: Praktikum, Bundesfreiwilligendienst, Freiwilliges Soziales Jahr

Es gibt Zeiten im Leben, in denen Veränderungen anstehen: Das Ende der Schulzeit oder eine berufliche Umorientierung gehören dazu. Dann will sich der Mensch ausprobieren –

neue Begabungen entdecken und die Fähigkeiten testen. Mit unseren Freiwilligendiensten bieten wir interessante Möglichkeiten, Praxiserfahrungen zu sammeln.



Ein dickes Dankeschön an alle Mitarbeitenden in diesen Zeiten

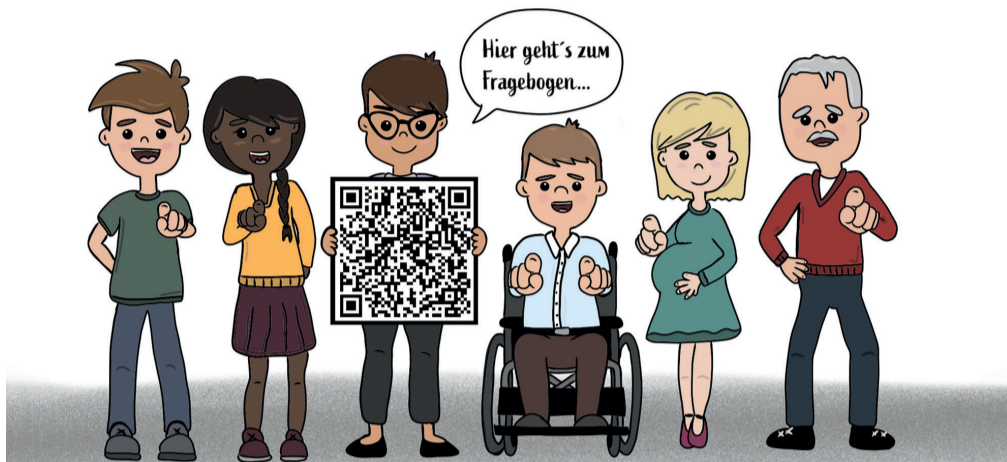
Die Caritas Brilon ist stolz auf alle haupt- und ehrenamtlichen Mitarbeitenden, die auch in der Pandemie-Zeit mutig und professionell Menschen in der Pflege, Beratung und in Not begleitet haben. Als kleines Dankeschön gab es für jeden Mitarbeitenden ein Aktion Mensch Jahreslos mit der Botschaft:

**Ihr seid Caritas.
Caritas heißt Nächstenliebe.**



Arbeit und Ausbildung bei der Caritas

Du bist gefragt!



Du bist gefragt: Was weißt du über das Arbeiten bei der Caritas?

Arbeiten bei der Caritas Brilon: Dazu führen wir eine Umfrage durch, um als Arbeitgeber noch attraktiver zu werden. Dafür müssen wir natürlich wissen, was ihr über uns denkt. Mit deinen Antworten hilfst du uns dabei. Die Umfrage dauert rund fünf Minuten und ist natürlich anonym. Wenn dich das Ergebnis interessiert: Besuch uns ab 27. März 2021 im Internet unter www.caritas-brilon.de oder auf Instagram #youngcaritasbrilon, da kannst du es ansehen.

Wir sagen: Dankeschön, dass du uns mit ein paar Klicks sehr hilfst.

Hier geht es direkt zur Umfrage:



oder unter www.caritas-brilon.de

Hier finden Sie unsere Einrichtungen

- Geschäftsstelle des Verbandes
- Fachbereichsleitungen
- Zentrale Verwaltung
- Personalwesen
- Rechnungswesen/Controlling/EDV
- Sozialstation
- Alltagsbegleitung
- Hausnotrufdienst
- Tagespflegehaus St. Petrus und Andreas
- Seniorenzentrum St. Engelbert
- Kurzzeit- und Verhinderungspflege
- Essen auf Rädern
- Vermittlung von polnischen Haushaltshilfen
- Senioren-Wohngemeinschaften
- Krankenhaussozialdienst „Maria Hilff“
- Warenkorb
- Koordination für Caritas im Dekanat Hochsauerland-Ost

- Sozialpädagogische Familienhilfe
- Kur- und Erholungswesen
- Sucht- und Drogenberatung
- Allgemeine Soziale Beratung
- Fachdienst für Integration und Migration
- Kombiniertes Kindergarten St. Andreas
- Ambulant Betreutes Wohnen
- Kontakt- und Beratungsstelle „Blickkontakt“
- Caritas-Werkstätten St. Martin
- Hauptwerkstatt Mühlenweg
- Außenstelle Hintern Gallberg
- Abteilung für Menschen mit psychischer Behinderung IDL /II

- Wohnhäuser für Menschen mit Behinderung
- Dechant-Ernst-Haus
- St. Nikolaushaus
- Außenwohngruppe St. Elisabethhaus
- Wohnhäuser St. Hildegard
- Kur- & Erholungswesen
- Familienpflege
- Frühförderung
- Ergänzende unabhängige Teilhabeberatung (EUTB)
- Familienpflege

- Sozialstation
- Alltagsbegleitung
- Hausnotrufdienst
- Essen auf Rädern
- Warenkorb
- Ambulant Betreutes Wohnen
- Beratung und Offene Hilfen
- Sucht- und Drogenberatung
- Kur- & Erholungswesen
- Familienpflege
- Sozialpädagogische Familienhilfe
- Frühförderung

- Sozialstation
- Alltagsbegleitung
- Palliativpflegedienst
- Hausnotrufdienst
- Wohngemeinschaft für chronifizierte Suchtkranke „Haus Nordhang“ am Bahnhof
- Außenwohngruppe „Haus Nordhang“
- Ambulant Betreutes Wohnen
- Kontakt- und Beratungsstelle „Blickkontakt“
- Beratung und Offene Hilfen
- Sucht- und Drogenberatung
- Warenkorb
- WfbM Winterberg
- Kur- & Erholungswesen
- Familienpflege
- Sozialpädagogische Familienhilfe
- Frühförderung
- Mutter-Kind-Klinik „St. Ursula“

- Sozialstation
- Alltagsbegleitung
- Palliativpflegedienst
- Hausnotrufdienst
- Seniorenzentrum „St. Josef“
- Kurzzeit- und Verhinderungspflege
- Essen auf Rädern
- Ambulant Betreutes Wohnen
- Beratung und Offene Hilfen

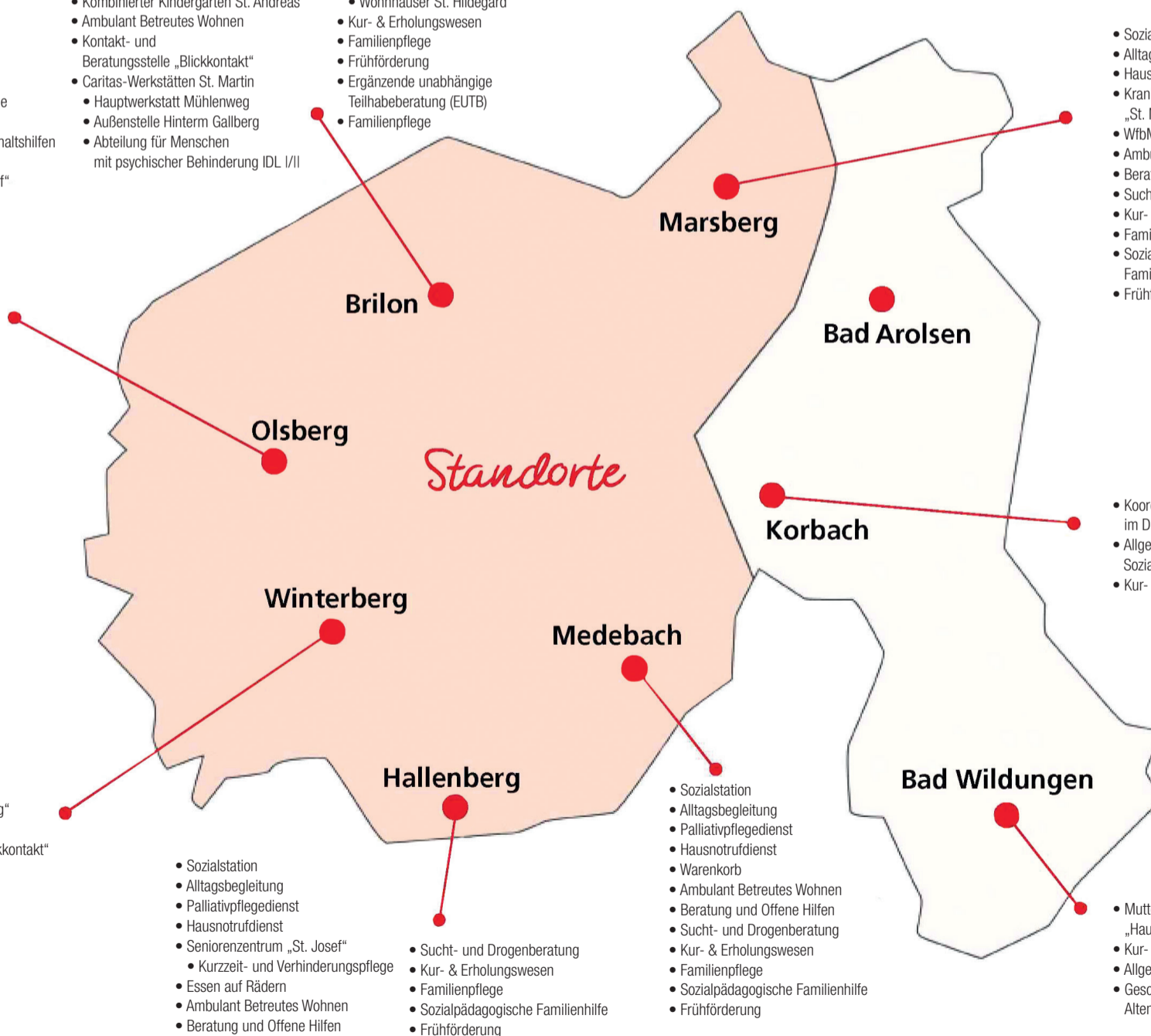
- Sucht- und Drogenberatung
- Kur- & Erholungswesen
- Familienpflege
- Sozialpädagogische Familienhilfe
- Frühförderung

- Sozialstation
- Alltagsbegleitung
- Palliativpflegedienst
- Hausnotrufdienst
- Warenkorb
- Ambulant Betreutes Wohnen
- Beratung und Offene Hilfen
- Sucht- und Drogenberatung
- Kur- & Erholungswesen
- Familienpflege
- Sozialpädagogische Familienhilfe
- Frühförderung

- Sozialstation
- Alltagsbegleitung
- Hausnotrufdienst
- Krankenhaussozialdienst „St. Marien-Hospital“
- WfbM Marsberg
- Ambulant Betreutes Wohnen
- Beratung und Offene Hilfen
- Sucht- und Drogenberatung
- Kur- & Erholungswesen
- Familienpflege
- Sozialpädagogische Familienhilfe
- Frühförderung

- Koordination für Caritas im Dekanat Waldeck
- Allgemeine Soziale Beratung
- Kur- & Erholungswesen

- Mutter-Kind-Klinik „Haus Talitha“
- Kur- & Erholungswesen
- Allgemeine Soziale Beratung
- Geschäftsbesorgung Altenheim „Christkönig“



Besondere Zeiten erfordern besonderes Engagement. Willst auch Du ehrenamtlich mitwirken, gestalten und im Miteinander füreinander Gutes tun? Sprich uns an!

Nadine Gebauer
Kordinatorin YoungCaritas Brilon
Tel. 0151 1631607
n.gebauer@caritas-brilon.de
Instagram: youngcaritasbrilon

Alice Lessing
Kordinatorin für Caritas im Dekanat Waldeck
Tel. 05631 5064688
a.lessing@caritas-brilon.de

Uli Schilling
Kordinator für Caritas im Dekanat Brilon
Tel. 02961 971913
u.schilling@caritas-brilon.de



Sie brauchen Hilfe? Oder wollen sich engagieren?

Angebote und Ansprechpartner der Caritas Brilon im Überblick

Geschäftsstelle

Scharfenberger Straße 19
59929 Brilon
Tel. 02961 97190
Fax 02961 971928
info@caritas-brilon.de
www.caritas-brilon.de
Vorstand Heinz-Georg Eirund
h.g.eirund@caritas-brilon.de

Fachbereichsleitungen

Fachbereichsleiter Zentrale Dienste 1
Frank Linn
Tel. 02961 97190
f.linn@caritas-brilon.de

Fachbereichsleiter Zentrale Dienste 2

Alexander Pjatkow
Tel. 02961 97190
a.pjatkow@caritas-brilon.de

Fachbereichsleiter Behindertenhilfe

Thomas Schneider
Tel. 02961 97190
t.schneider@caritas-brilon.de

Fachbereichsleiterin Beratung und Offene Hilfen

Elisabeth Schilling
Tel. 02961 97190
e.schilling@caritas-brilon.de

Fachbereichsleiterin Alten- und Krankenhilfe ambulant

Karen Mendelin
Tel. 02961 97190
k.mendelin@caritas-brilon.de

Fachbereichsleiter Alten- und Krankenhilfe stationär und teilstationär

Nils Kampkötter
Tel. 02961 97190
n.kampkoetter@caritas-brilon.de

Fachbereichsleiter Arbeit für Menschen mit Behinderung

Vertreter Vorstand,
Engelbert Kraft
Tel. 02961 97180
e.kraft@caritas-brilon.de

Fachbereichsleiter Mutter-Kind-Kliniken

Ulrich Fliege-Sölken
Tel. 02961 97190
u.fliege-soelken@caritas-brilon.de

Dienste & Beratungsstellen in der Geschäftsstelle

Allgemeine Soziale Beratung
Tel. 02961 971927
t.kupitz@caritas-brilon.de

Kurberatung

Monika Matuszak
Tel. 02962 971926
m.matuszak@caritas-brilon.de

Fachdienst für Integration und Migration

Tel. 02961 971929
s.geck@caritas-brilon.de

Sucht- und Drogenberatung

Liliane Schafiyha-Canisius
Tel. 02961 7799770
psbb.brilon@caritas-brilon.de

Zentrale Verwaltung

Tel. 02961 97190

Alten- & Krankenhilfe

Krankenhaussozialdienst in den Krankenhäusern:
Brilon, Tel. 02961 7801296
Marsberg, Tel. 02992 6054003

Seniorenzentrum St. Josef

Beate Heimbach-Schäfer
Aue 2, 59969 Hallenberg
Tel. 02984 3040
b.heimbach-schaefer@caritas-brilon.de

für Essen auf Rädern:

Maria Homrighausen
m.homrighausen@caritas-brilon.de

Seniorenzentrum St. Engelbert

Annette Thamm
Hohlweg 8, 59929 Brilon
Tel. 02961 96570

a.thamm@caritas-brilon.de

für Essen auf Rädern:

Elvira Heinig
essen.auf.raedern@caritas-brilon.de

Sozialstation Brilon

Günther Willeke
Keffelker Str. 24, 59929 Brilon
Tel. 02961 777550
sozialstation.brilon@caritas-brilon.de

Sozialstation Olsberg

Maria Lückmann-Müller
Josef-Rüther-Str. 1, 59939 Olsberg
Tel. 02962 7353500
sozialstation.olsberg@caritas-brilon.de

Sozialstation Winterberg

Jens Leber
Am Waltenberg 23, 59955 Winterberg
Tel. 02981 6345
sozialstation.winterberg@caritas-brilon.de

Sozialstation Medebach

Gudrun Schluer
Hinterstr. 16, 59964 Medebach
Tel. 02982 908888
sozialstation.medebach@caritas-brilon.de

Sozialstation Hallenberg

Jens Leber
Bahnhofstr. 4, 59969 Hallenberg
Tel. 02984 304444
sozialstation.hallenberg@caritas-brilon.de

Sozialstation Marsberg

Ines Bönner
Bahnstraße 6, 34431 Marsberg
Tel. 02992 655330
sozialstation.marsberg@caritas-brilon.de

Hausnotruf

Gaby Becker
Tel. 0151 16316110
g.becker@caritas-brilon.de

CariFair – Haushaltshilfen

Mariola Grieger
Tel. 02961 96570
polnische.haushaltshilfen@caritas-brilon.de

Caritour-Seniorenreisen

Gaby Vogel
Tel. 02961 971915
g.vogel@caritas-brilon.de

Tagespflegehaus

St. Petrus und Andreas
Annegret Reinhard
Gartenstr. 31, 59929 Brilon
Tel. 02961 53779
tagespflegehaus@caritas-brilon.de

Senioren Wohngemeinschaften

Jutta Hillebrand-Morgenroth
Hohlweg 8, 59929 Brilon
Tel. 02961 9657414
j.hillebrand-morgenroth@caritas-brilon.de

Behindertenhilfe

Ambulant Betreutes Wohnen

Jacqueline Tusch
Gartenstraße 8, 59929 Brilon
Tel. 02961 743213
j.tusch@caritas-brilon.de

Ambulant Betreutes Wohnen

Hauptstraße 30, 59955 Winterberg
Tel. 02981 9199585

Heilpädagogische Frühförderung & Motopädie

Theresa Prinz
Am Rothaarsteig 1, 59929 Brilon
Tel. 02961 943801
fruehfoerderung@caritas-brilon.de

Kindergarten St. Andreas

Andrea Hillebrand
Niedere Mauer 23, 59929 Brilon
Tel. 02961 1580
kindergarten@caritas-brilon.de

Arbeit für Menschen mit Behinderung

Werkstätten St. Martin

Fachbereichsleitung: Engelbert Kraft
Technische Leitung: Thomas Münstermann
Begleitende Dienste: Daniela Bange
Mühlenweg 58, 59929 Brilon
Tel. 02961 97180
info@caritas-brilon.de

Außenstelle Hinterm Gallberg

Produktionsleitung: Jürgen Frigger
Begleitende Dienst: Andreas Loch
Hinterm Gallberg 10-12, 59929 Brilon
Tel. 02961 9718-200

IDL I

Produktionsleitung: Wolfgang Schnell
Begleitende Dienst: Siegrid Weitekamp-Ebers
Gallbergweg 46, 59929 Brilon
Tel. 02961 9718-300

IDL II

Produktionsleitung: Albert Schreckenber
Begleitende Dienst: Ute Schröder
Sintfeldweg 9, 59929 Brilon
Tel. 02961 9718600

Zweigwerkstatt Marsberg

Produktionsleitung: Stefan Lillpopp
Begleitende Dienst: Maria E. Dresemann
Am Leimenbusch 7, 34431 Marsberg
Tel. 02992 97000

Zweigwerkstatt Winterberg

Produktionsleitung: Dietmar Franke
Begleitende Dienst: Miriam Köster
Lamfert 8, 59955 Winterberg
Tel. 02981 9287622

Wohnhäuser für Menschen mit Behinderung

Einrichtungsleitung

besondere Wohnformen
Daniel Schlüter
Tel. 02961 972510
d.schlueter@caritas-brilon.de

Dechant-Ernst-Haus

Uta Weigand
Am Hellentreich 40, 59929 Brilon
Tel. 02961 4960
dechant.ernst.haus@caritas-brilon.de

St. Liboriushaus

Uta Weigand
Feldstr. 12, 59955 Winterberg
Tel. 02981 4759810
u.weigand@caritas-brilon.de

Wohnhäuser St. Hildegard

Laura Püttmann
Mühlenweg 58, 59929 Brilon
Tel. 02961 972510
hildegardhaus@caritas-brilon.de

St. Nikolaushaus

Claudia Weigand
Zimmerstraße 4, 59929 Brilon
Tel. 02961 9774470
nikolaushaus@caritas-brilon.de

St. Elisabethhaus

Claudia Weigand
Scharfenberger Str. 33, 59929 Brilon
Tel. 02961 743773
elisabethhaus@caritas-brilon.de

EUTB – ergänzende unabhängige

Teilhabeberatung,
Nadine Gebauer
Tel. 0151 1631607
n.gebauer@caritas-brilon.de

Jugendhilfe

Sozialpädagogische Familienhilfe
Scharfenberger Str. 19, 59929 Brilon
Tel. 02961 989468, Fax 02961 971928
spfhn@caritas-brilon.de

Suchtkrankenhilfe

Sucht- und Drogenberatungsstelle Brilon

Liliane Schafiyha-Canisius
Scharfenberger Str. 19, 59929 Brilon,
Tel. 02961 7799770
psbb.brilon@caritas-brilon.de

Sucht- und Drogenberatungsstelle Meschede

Steinstr. 12, 59872 Meschede
Tel. 0291 99970
psbb.meschede@caritas-brilon.de

Wohngemeinschaft für chronifizierte Suchtkranke Haus Nordhang

Christoph Schwake
Am Hagenblech 53, 59955 Winterberg
Tel. 02981 3255
haus.nordhang@caritas-brilon.de

Mutter-Kind-Kliniken

Klinik St. Ursula

Karin Krohn
Ursulinenstraße 26, 59955 Winterberg
Tel. 02981 92340
info.su@caritas-brilon.de

Klinik Talitha

Andrea Twardella
Stöckerstraße 2, 34537 Bad Wildungen
Tel. 05621 7000
anmeldung.ta@caritas-brilon.de

Ehrenamtliches Engagement

Koordinatorin YoungCaritas Brilon

Nadine Gebauer
Tel. 0151 1631607
n.gebauer@caritas-brilon.de
Instagram: youngcaritasbrilon

Koordinatorin für Caritas

im Dekanat Waldeck

Alice Lessing
Tel. 05631 5064688
a.lessing@caritas-brilon.de

Koordinator für Caritas

im Dekanat Brilon

Uli Schilling
02961 971913
u.schilling@caritas-brilon.de

Hilfe durch Dich: Werde Mitglied im Caritasverband Brilon

Findest Du die Ziele der Caritas Brilon richtig, wichtig und gut?

Dann folge uns und werde Mitglied im Verband. Als Mitglied kannst Du konkret Deine Heimat und die Hilfe für Menschen mitgestalten. Die Mitgliedschaft kostet 12 Euro im Jahr, also einen Euro pro Monat.

*HILFE
DICH* = \heartsuit^2

Weitere Informationen zur Mitgliedschaft:

i Alice Lessing
Tel. 05631 5064688
a.lessing@caritas-brilon.de



Impressum

Caritasverband Brilon e. V.
Scharfenberger Str. 19, 59929 Brilon
Tel. 02961 97190, Fax 02961 971928
info@caritas-brilon.de
caritas-brilon.de

Februar 2021

v.i.S.P.

Vorstand: Heinz-Georg Eirund
Redaktion: Sandra Wamers
Fotos: Caritasverband Brilon e. V.
(wenn nicht anders ausgewiesen)